

# Подготовка формы № 15 «Сведения о медицинском наблюдении за состоянием здоровья лиц, зарегистрированных в Национальном радиационно- эпидемиологическом регистре»

Туманов К.А., зав. лаб., к.б.н.



МРНЦ им. А.Ф. Цыба – филиал ФГБУ «НМИЦ радиологии» Минздрава России, г. Обнинск

WEB-семинар по вопросам подготовки и сдачи  
годовых статистических отчётов за 2022 год

7 декабря 2022 г., Москва

# Нормативная база формы № 15



Введена приказом Федеральной службы государственной статистики от 27.12.2016 г. № 866 «Об утверждении статистического инструментария для организации Министерством здравоохранения Российской Федерации федерального статистического наблюдения в сфере охраны здоровья»

[www.nrер.ru/866\\_pril3.pdf](http://www.nrер.ru/866_pril3.pdf)



Заполняется на основании сведений, содержащихся в региональном сегменте Национального радиационно-эпидемиологического регистра (НРЭР), ведение которого осуществляется во исполнение ст. 24.1 Закона РФ от 15.05.1991 г. № 1244-1 «О социальной защите граждан, подвергшихся воздействию радиации вследствие катастрофы на Чернобыльской АЭС» (в ред. Федерального закона РФ от 30.12.2012 г. № 329-ФЗ, [www.nrер.ru/fed\\_zakon329-fz.pdf](http://www.nrер.ru/fed_zakon329-fz.pdf))

# Нормативная база ведения НРЭР



Постановление Правительства Российской Федерации от 23.07.2013 г. № 625 «О порядке формирования и ведения Национального радиационно-эпидемиологического регистра»

[www.nrер.ru/decision625.pdf](http://www.nrер.ru/decision625.pdf)



Приказ Министерства здравоохранения Российской Федерации от 23.03.2015 г. № 134н «О формах Национального радиационно-эпидемиологического регистра, порядке верификации информации, включенной в единую федеральную базу данных Национального радиационно-эпидемиологического регистра, а также доступа к ней»

[www.nrер.ru/order134n.pdf](http://www.nrер.ru/order134n.pdf)



Информационное письмо Министерства здравоохранения Российской Федерации от 13.05.2015 г. № 24-3/10/2-2096

[www.nrер.ru/pismo24-3-10-2-2096.pdf](http://www.nrер.ru/pismo24-3-10-2-2096.pdf)

# Полнота данных за отчётный год

Приложение № 2  
к приказу Министерства здравоохранения  
Российской Федерации  
от « 23 » марта 2015 г. № 134н

Форма  
Национального радиационно-эпидемиологического регистра  
«Сведения об изменениях в состоянии здоровья лица, зарегистрированного  
в Национальном радиационно-эпидемиологическом регистре»

...  
Раздел III

№ п/п	Информация об обследовании и снятии с учета в течение года	
1	Обследование (обращение) в течение года (не проводилось – 1, проводилось – 2)	
2	Причина снятия с учета (выбыл – 1, исключение регистра – 2, умер – 3)	
3	Дата смерти (дд.мм.гггг)	<input type="text"/>
4	Основная причина смерти (код МКБ-10)	<input type="text"/>
5	Дата исключения из регистра	<input type="text"/>
6	Основание исключения из регистра	

...  
Раздел VI

№ п/п	Диагнозы заболеваний за отчетный год		
1	Диагноз по МКБ-10	Код МКБ-10	Диагноз
2	Диагноз установлен (впервые – 1; ранее известен – 2)		
3	Диагноз по МКБ-10	Код МКБ-10	Диагноз
4	Диагноз установлен (впервые – 1; ранее известен – 2)		
5	Диагноз по МКБ-10	Код МКБ-10	Диагноз
6	Диагноз установлен (впервые – 1; ранее известен – 2)		
7	Диагноз по МКБ-10	Код МКБ-10	Диагноз
8	Диагноз установлен (впервые – 1; ранее известен – 2)		
9	Диагноз по МКБ-10	Код МКБ-10	Диагноз
10	Диагноз установлен (впервые – 1; ранее известен – 2)		

## Рекомендации по заполнению формы «Сведения об изменениях в состоянии здоровья лица, зарегистрированного в НРЭР» (Письмо Минздрава России от 13.05.2015 г. № 24-3/10/2-2096)

...  
Заполнение раздела III – Информация об обследовании и снятии с учета в течение года

1 строка – обследование в течение года:

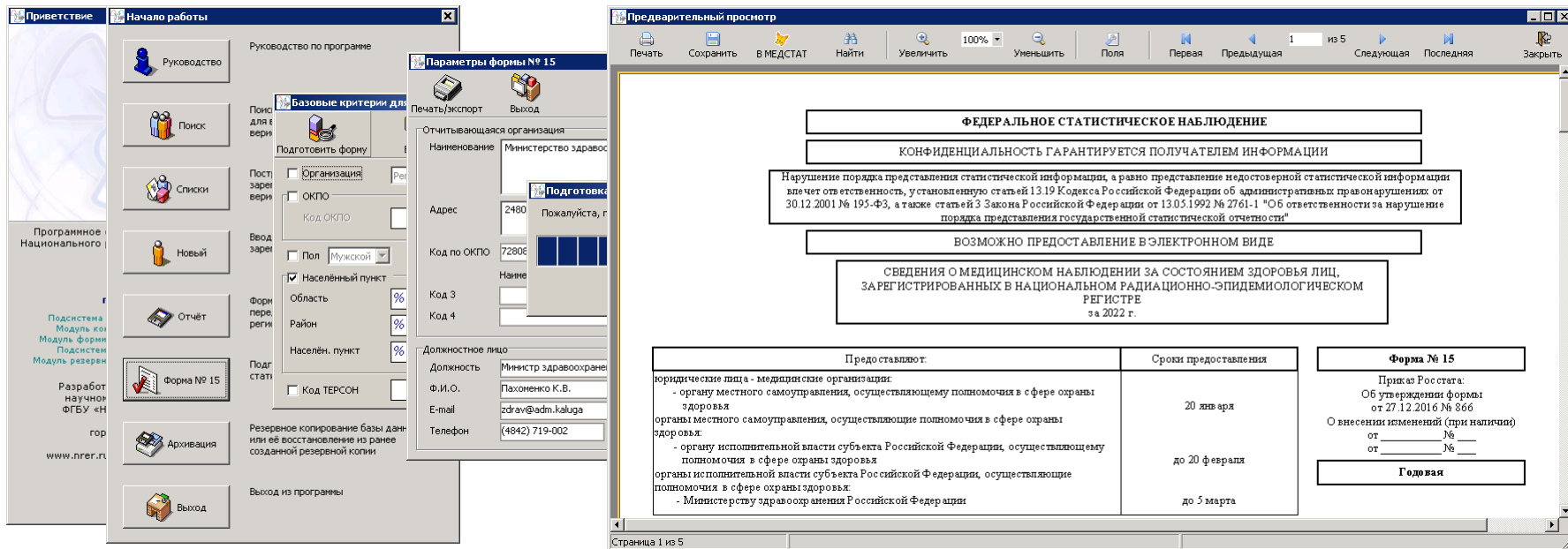
1 – если в медицинской карте амбулаторного больного за отчетный год нет ни одной записи о каких-либо обследованиях (ни об обследованиях в плане диспансеризации, ни об обследованиях по обращению)...

2 – обследование проводилось.

...  
Заполнение раздела VI – Диагнозы заболеваний за отчетный год

Записывается информация по всем заболеваниям, перенесённым обследуемым в отчетном году. Указываются все острые и хронические заболевания, независимо от того, указывались ли они ранее, и было или нет обострение хронического заболевания.

# Подготовка формы № 15 в ПО НРЭР



**Параметры формы № 15**

Отчитывающаяся организация: Министерство здравоохранения

Адрес: 2480

Код по ОКПО: 72800

Код 3: [ ]

Код 4: [ ]

Должностное лицо: Министр здравоохранения

Ф.И.О.: Пахоменко К.В.

E-mail: zdrav@adm.kaluga

Телефон: (4842) 719-002

**Предварительный просмотр**

Печать Сохранить В МЕДСТАТ Найти Увеличить 100% Уменьшить Поля Первая Предыдущая Следующая Последняя Закрыть

1 из 5

**ФЕДЕРАЛЬНОЕ СТАТИСТИЧЕСКОЕ НАБЛЮДЕНИЕ**

**КОНФИДЕНЦИАЛЬНОСТЬ ГАРАНТИРУЕТСЯ ПОЛУЧАТЕЛЕМ ИНФОРМАЦИИ**

Нарушение порядка представления статистической информации, а равно представление недостоверной статистической информации влечет ответственность, установленную статьей 13.19 Кодекса Российской Федерации об административных правонарушениях от 30.12.2001 № 195-ФЗ, а также статьей 3 Закона Российской Федерации от 13.05.1992 № 2761-1 "Об ответственности за нарушение порядка представления государственной статистической отчетности"

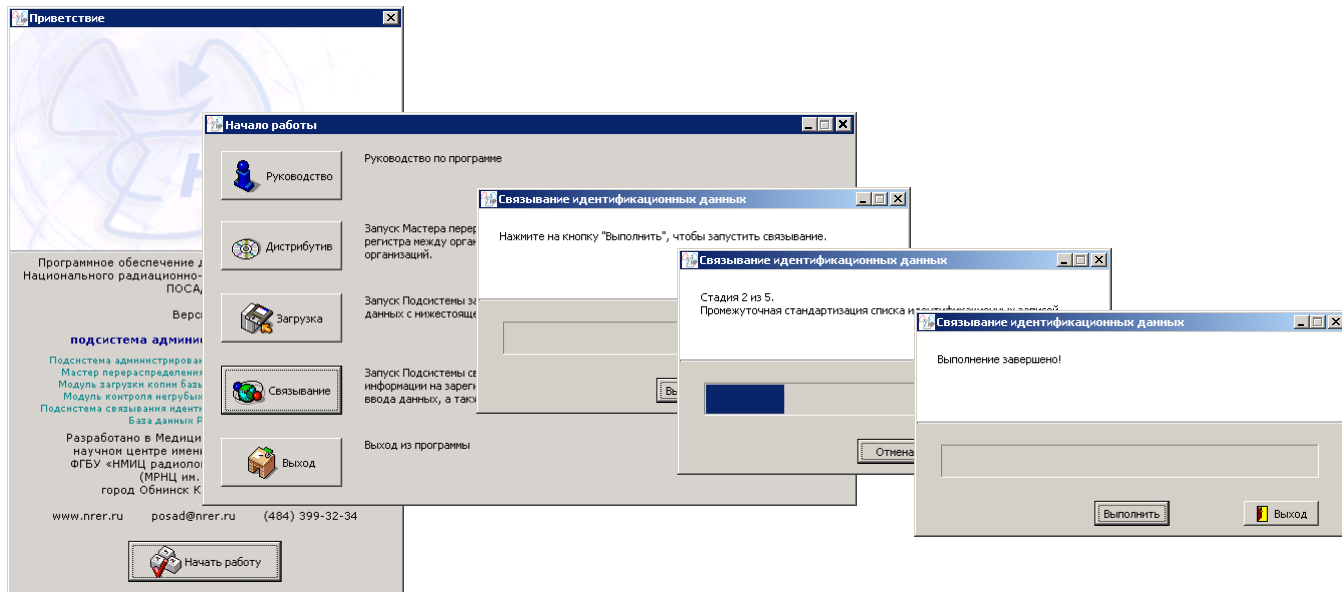
**ВОЗМОЖНО ПРЕДОСТАВЛЕНИЕ В ЭЛЕКТРОННОМ ВИДЕ**

**СВЕДЕНИЯ О МЕДИЦИНСКОМ НАБЛЮДЕНИИ ЗА СОСТОЯНИЕМ ЗДОРОВЬЯ ЛИЦ, ЗАРЕГИСТРИРОВАННЫХ В НАЦИОНАЛЬНОМ РАДИАЦИОННО-ЭПИДЕМИОЛОГИЧЕСКОМ РЕГИСТРЕ за 2022 г.**

Предоставляет:	Сроки предоставления	Форма № 15
юридические лица - медицинские организации: - органу местного самоуправления, осуществляющему полномочия в сфере охраны здоровья органы местного самоуправления, осуществляющие полномочия в сфере охраны здоровья: - органу исполнительной власти субъекта Российской Федерации, осуществляющему полномочия в сфере охраны здоровья органы исполнительной власти субъекта Российской Федерации, осуществляющие полномочия в сфере охраны здоровья. - Министерству здравоохранения Российской Федерации	20 января  до 20 февраля  до 5 марта	Приказ Росстата: Об утверждении формы от 27.12.2016 № 866 О внесении изменений (при наличии) от _____ № _____ от _____ № _____

Страница 1 из 5

# Подготовка формы. Связывание.



# Форма № 15. Таблица 1000.

Категория учёта	№ стр.	Состояло на учёте на начало отчётного года	Взято на учёт	Снято с учёта			Состоит на учёте на конец отчётного года	Обследовано в отчётном году
				Выбыло	Исключено из регистра	Умерло		
1	2	3	4	5	6	7	8	9
Все категории	1							
ЧАЭС1: ОЛБ	2							
ЧАЭС2: инвалиды	3							
...								
ВПОР: ветераны подразделений особого риска	25							

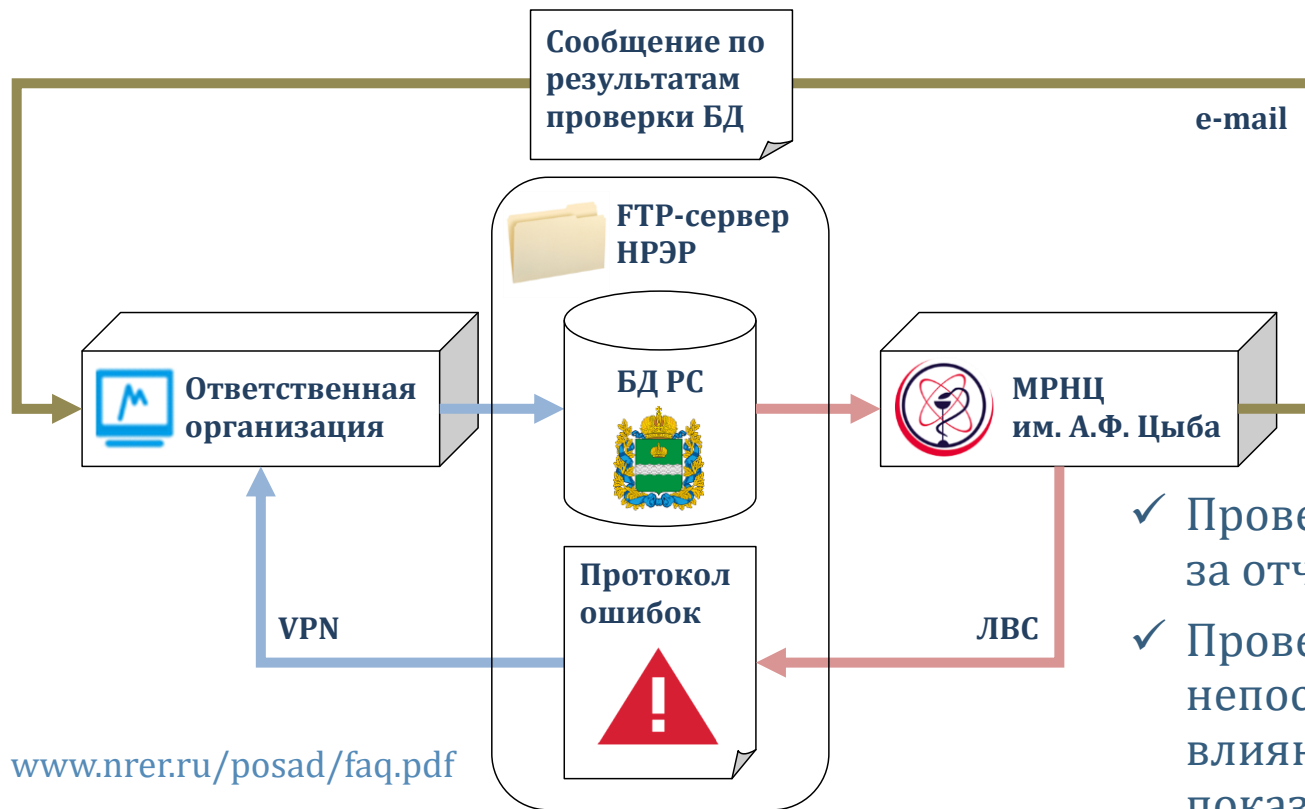
# Форма № 15. Таблицы 2000-4000.

2000 – общ. заболеваемость; 3000 – первич. заболеваемость; 4000 – смертность.

Категория учёта	№ стр.	Коды по МКБ-10			
		A00-T98	C00-D48		S00-T98
1	2	3	4		20
Все категории	1			...	
ЧАЭС1: ОЛБ	2				
ЧАЭС2: инвалиды	3				
				...	
ВПОР: ветераны подразделений особого риска	25			...	



# Приём формы № 15. 1) База данных.



- ✓ Проверка полноты данных за отчётный год
- ✓ Проверка наличия ошибок, непосредственно влияющих на значения показателей формы

# Приём формы № 15. 2) МЕДСТАТ.



- ✓ Проверка соответствия формы и базы данных регионального сегмента НРЭР
- ✓ Контроль значений показателей формы в системе «МЕДСТАТ»

# Приём и анализ форм № 15

1. Ввод в БД РС сведений за отчётный год.
2. Передача БД на проверку в МРНЦ.
3. Проверка БД в МРНЦ на полноту и отсутствие ошибок.
4. Получение результата проверки БД и протоколов ошибок.
5. Исправление недочётов в БД.
6. Повтор пп. 2-5, пока БД не будет согласована.
7. Генерация и экспорт формы № 15 в ПО ведения НРЭР.
8. Импорт данных формы в «МЕДСТАТ». Передача данных формы в ЦНИИОИЗ.
9. Защита формы с помощью систем согласования и ВКС ЦНИИОИЗ (проверка соответствия формы и БД РС, контроль формы в «МЕДСТАТ»).
10. Подготовка в ЦНИИОИЗ сводных форм № 15 по фед. округам и по РФ в целом.
11. Подготовка в МРНЦ отчёта о работе РС НРЭР и справки о состоянии здоровья контингентов НРЭР. Передача отчёта и справки в Минздрав России.

# Спасибо за внимание!

@ f15@nrер.ru

 (484) 399-30-58